

# Aviso de Ciclón Tropical en el Océano Pacífico

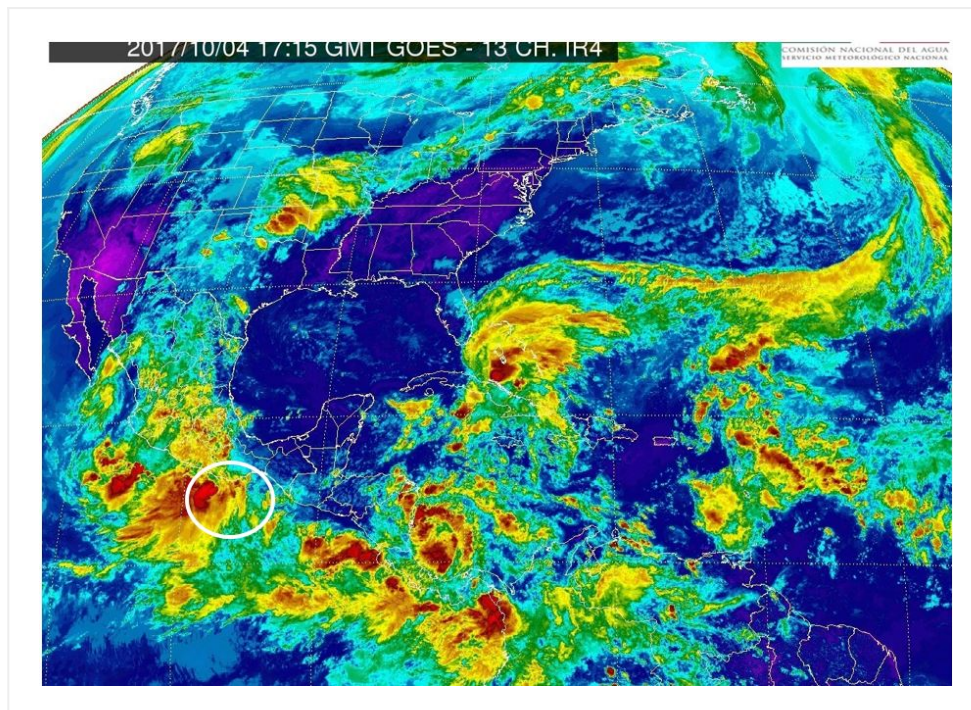
**No. Aviso: 04**

Ciudad de México a 04 de Octubre del 2017.

**Emisión: 13:15h**

Servicio Meteorológico Nacional, fuente oficial del Gobierno de México, emite el siguiente aviso:

**Síntesis: LA TORMENTA TROPICAL "RAMÓN" SE MANTIENE MUY CERCA DE LAS COSTAS DE OAXACA.**



**Imagen de satélite**

## **Situación Actual:**

La tormenta tropical "Ramón" se desplaza lentamente hacia el oeste-noroeste, frente a la costa de Oaxaca.

<b>Condiciones Actuales</b>		
<b>Hora local (hora gmt)</b>	13:00 (18:00 GMT)	
<b>Ubicación del centro del ciclón</b>	Latitud Norte:15.0°	Longitud Oeste: 97.0°
<b>Distancia al lugar más cercano</b>	A 95 km al suroeste de Puerto Ángel, Oax.	

## Condiciones Actuales

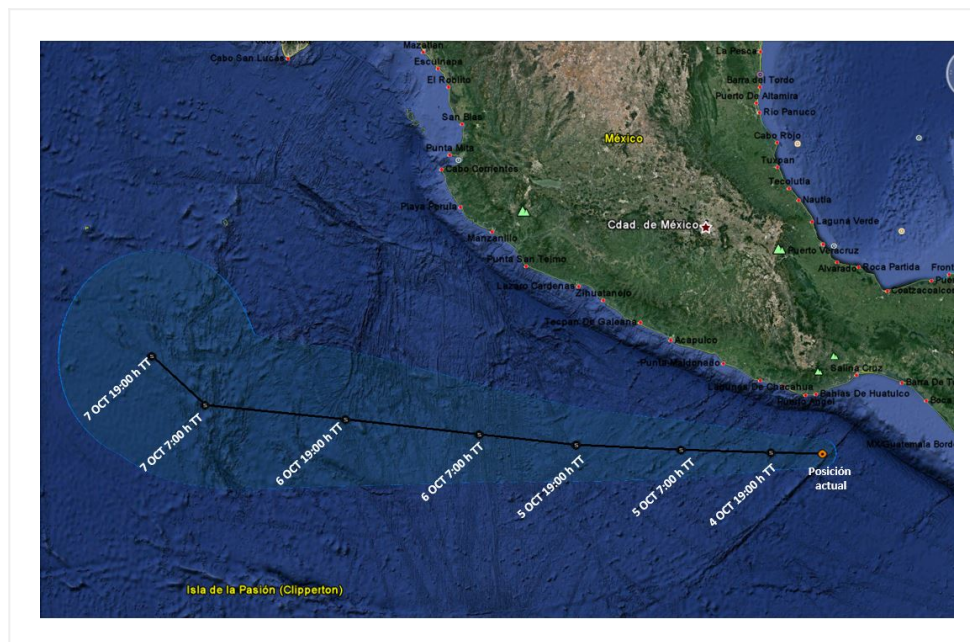
<b>Zona de vigilancia</b> <b>[Se establece en coordinación con el CMRE-MIAMI]</b>	El NHC en coordinación con el CNPT-SMN mantiene zona de vigilancia desde Puerto Angel, Oax. hasta Acapulco, Gro.	
<b>Desplazamiento actual:</b>	Hacia el oeste-noroeste (285°) a 11 km/h	
<b>Vientos máximos [km/h]:</b>	Sostenidos: 75 km/h	Rachas: 95 km/h
<b>Presión mínima central [hpa]:</b>	1002 hPa	
<b>Pronóstico de lluvia</b>	Tormentas intensas a puntuales torrenciales (150 a 250 mm) en Guerrero y Oaxaca; además de tormentas muy fuertes con puntuales intensas (75 a 150 mm) en Michoacán. Rachas de viento superiores a 60 km/h y oleaje de 1 a 3 metros: Costas de Guerrero y Oaxaca.	

## Condiciones Actuales

<b>Recomendaciones</b>	Extremar precauciones a la población en general en las zonas de los estados mencionados por lluvias, viento y oleaje (incluyendo la navegación marítima) y atender las recomendaciones emitidas por las autoridades del Sistema Nacional de Protección Civil, en cada entidad.			
<b>Extensión en cuadrantes de radios de vientos y oleaje</b>				
<b>Radio de vientos de 63 km/h</b>	0 km NE	0 km SE	55 km SO	55 km NO
<b>Oleaje 4 m</b>	0 km NE	0 km SE	55 km SO	55 km NO

PRONÓSTICO VALIDO AL DÍA/HORA LOCAL TIEMPO CENTRO	LATITUD NORTE	LONG. OESTE	VIENTOS [Km/h]	CATEGORÍA	UBICACIÓN (en km)
<b>04/19h</b>	15.1	97.9	75/95	Tormenta Tropical	A 100 km al sur-suroeste de Lagunas de Chacahua, Oax.

PRONÓSTICO VALIDO AL DÍA/HORA LOCAL TIEMPO CENTRO	LATITUD NORTE	LONG. OESTE	VIENTOS [Km/h]	CATEGORÍA	UBICACIÓN (en km)
05/07h	15.2	100.4	75/95	Tormenta Tropical	A 190 km al sur-suroeste de Acapulco, Gro.
05/19h	15.5	103.0	85/100	Tormenta Tropical	A 285 km al sur-suroeste de Lázaro Cárdenas, Mich.
06/07h	16.0	106.0	85/100	Tormenta Tropical	A 375 km al suroeste de Punta San Telmo, Mich.
07/07h	16.5	109.0	85/100	Tormenta Tropical	A 325 km al sureste de Isla Socorro, Col. y a 532 km al suroeste de Playa Perula, Jal.
08/07h	17.0	112.0	85/100	Tormenta Tropical	A 230 km al sur-suroeste de Isla Socorro, Col. y a 685 km al sur-suroeste de Cabo San Lucas, BCS.
09/07h	18.0	114.0	85/100	Tormenta Tropical	A 335 km al oeste-suroeste de Isla Socorro, Col. y a 686 km al suroeste de Cabo San Lucas, BCS.



**Trayectoria Pronóstico de la Tormenta Tropical Ramón**

Aviso No.	Fecha / Hora local CDT	Lat. Norte	Long. Oeste	Distancia más cercana (km)	Viento m $\acute{a}$ x. / rachas	Categoría	Avance
01	04 oct / 4:00	14.3	96.0	155 km al sur de Bahías de Huatulco, Oax. 165 km al sur-sureste de Puerto Ángel, Oax.	75/95	Tormenta Tropical	Oeste (270°) a 15 km/h
02 POR EXTRAPOLACION	04 oct / 7:00	14.3	96.4	150 km al sur de Bahías de Huatulco, Oax. 160 km al sur-sureste de Puerto Ángel, Oax.	75/95	Tormenta Tropical	Oeste (270°) a 15 km/h
03	04 oct / 10:00	14.9	96.5	A 90 km al sur de Puerto Ángel, Oax.	75/95	Tormenta Tropical	Hacia el oeste-noroeste (285°) a 11 km/h
04	04 oct / 13:00	15.0	97.0	A 95 km al suroeste de Puerto Ángel, Oax.	75/95	Tormenta Tropical	Hacia el oeste-noroeste (285°) a 11 km/h

**EL SIGUIENTE AVISO SE EMITIRÁ A LAS 16:15 HORAS TIEMPO DEL CENTRO O ANTES SI OCURREN CAMBIOS SIGNIFICATIVOS.**

**Pronosticador:** Elizabeth Ramos

**Revisó:** Cirilo Bravo